

一卡通票證股份有限公司 函

地址：高雄市前鎮區中安路1號4樓
聯絡人：余佳玲
電話：(07)793-3000#244
傳真：(07)793-3222
Email：001023@i-pass.com.tw

受文者：國立臺南大學

發文日期：中華民國112年1月9日
發文字號：一卡通字第1120112088號
速別：普通件
密等及解密條件或保密期限：
附件：(校園邀約函_附件1120112.pdf)

主旨：本公司舉辦《iPASS 數據賦能·無限可能》一卡通九週年特展，敬邀貴校學生踴躍報名參訪，請查照轉知。

說明：

- 一、本公司將於112年2月13日至2月28日假駁二藝術特區-大勇倉庫群P3-1倉庫展出《iPASS 數據賦能·無限可能》九週年特展，邀請貴校師生及教職人員參觀、交流與互動。
- 二、敬請協助轉知貴校相關學院師生：如管理學院、商學院、智慧科技學院、資訊學院、工學院、機電學院、觀光學院、休閒管理學院等相關科系。
- 三、本展將展示一卡通公司重要里程碑、服務項目及四大使用場景，並以立體具象化方式創意呈現相關數據，讓貴校師生可藉由此次展覽更加瞭解iPASS一卡通及電子支付產業。
- 四、參訪師生均可獲得精美一卡通乙張，現場活動說明、參訪時間及報名方式詳如附件說明。

正本：正修學校財團法人正修科技大學、義守大學、國立中山大學、國立高雄大學、高雄市立空中大學、輔英科技大學、實踐大學高雄校區、國立成功大學、南臺學校

國立臺南大學

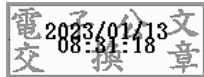


理工學院

1120000823

財團法人南臺科技大學、長榮大學、國立屏東大學、國立高雄科技大學、國立高雄餐旅大學、樹德科技大學、樹德科技大學管理學院、樹德科技大學資訊學院、高苑科技大學、嘉藥學校財團法人嘉南藥理大學、台南家專學校財團法人台南應用科技大學、崑山科技大學、中華醫事科技大學、國立臺南大學、遠東科技大學、台灣首府學校財團法人台灣首府大學、中信學校財團法人中信金融管理學院、國立屏東科技大學、美和學校財團法人美和科技大學、大仁科技大學

副本：



裝

訂



線